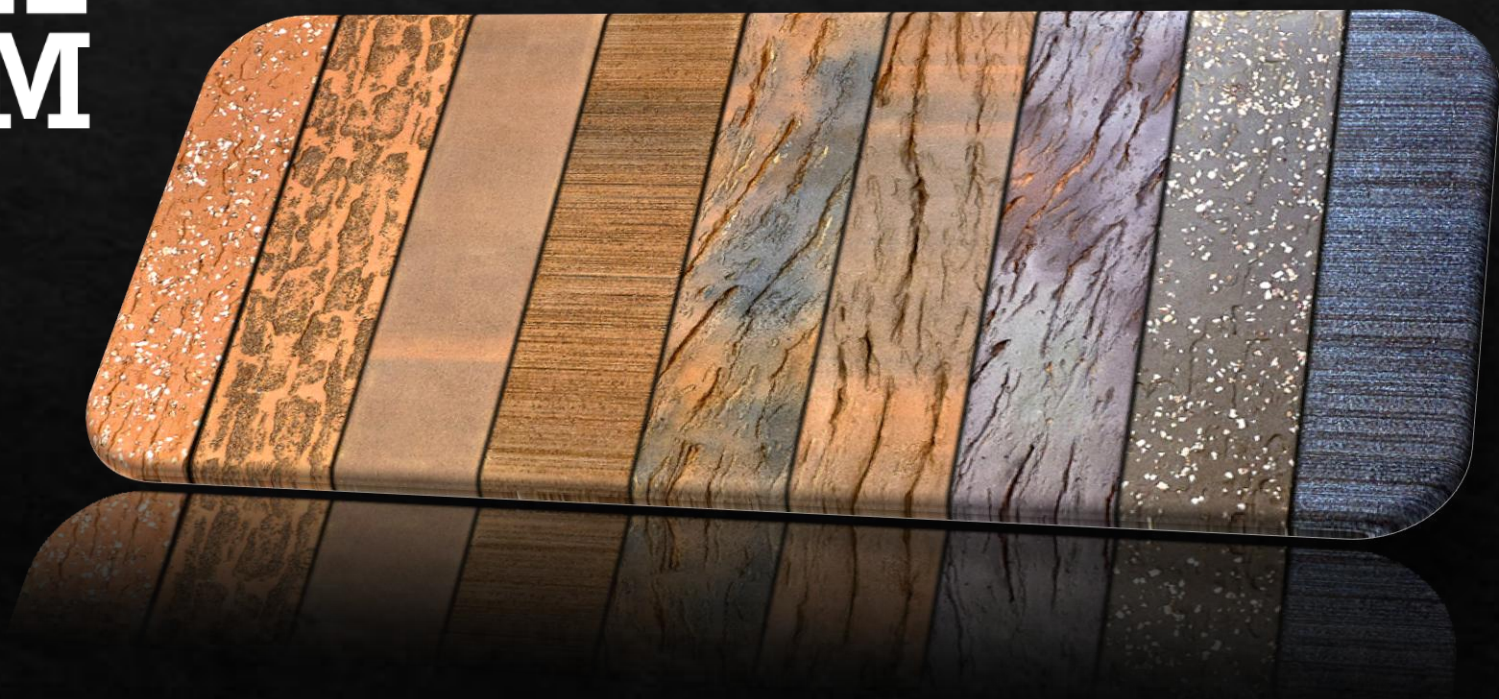


КЕРАМИЧЕСКАЯ ФАСАДНАЯ ПЛИТКА



# Описание



- ◆ Керамическая фасадная плитка ГК «Керма» представлена в двух коллекциях : Керма. Классика в керамике и Kerma Premium.
- ◆ Плитка повторяет цветовую гамму и фактуру торговых марок ГК «Керма»
- ◆ «Керма. Классика в керамике» – это любимейшие всем популярные красные, бордовые, шоколадные и терракотовые варианты керамической фасадной плитки, полностью повторяющие грубоватую фактуру кирпича
- ◆ «Kerma Premium» – авторская коллекция фасадной плитки ГК «Керма», имеющая оригинальные и изысканные фактуры, и сочетания цветов.



# Технические характеристики



Наименование	Номинальные размеры, мм		
	Длина, мм	Высота, мм	Толщина, мм
Плитка керамическая фасадная	250/120	65	10
Плитка керамическая фасадная	250/120	65	15
Плитка керамическая фасадная	250/120	65	20

# Основные характеристики



Наименование показателя	Значения для плиток
Предел прочности при изгибе, МПа, не менее	16
Водопоглощение, %	8
Морозостойкость, циклы, не менее	100

# Транспортные характеристики груза



- ◆ Плитка упаковывается в коробки.
- ◆ Размер коробки для спилов кирпича – 310x260x140 мм
- ◆ Размер прокладки - 240x300 мм

Наименование	Кол-во в коробке, шт.	Вес коробки, кг
Плитка керамическая фасадная 10 мм	60	17
Плитка керамическая фасадная 15 мм	40	17,3
Плитка керамическая фасадная 20 мм	30	17,8

# Транспортные характеристики груза



- ◆ Коробки комплектуются на поддоны.
- ◆ Размер поддона – 1200x1000x100 мм
- ◆ На поддоне количество коробок в ряду – 12 шт., в высоту – 6 рядов, итого на поддоне: 72 коробки.

Наименование	Кол-во плиток на поддоне, шт.	Вес поддона (72 коробки), кг
Плитка керамическая фасадная 10 мм	4320	1224
Плитка керамическая фасадная 15 мм	2880	1245,6
Плитка керамическая фасадная 20 мм	2160	1288,8



# СЕРТИФИКАТЫ СООТВЕТСТВИЯ керамическая фасадная плитка ОАО «Керма»

РОССИЙСКАЯ СИСТЕМА ДОБРОВОЛЬНОЙ СЕРТИФИКАЦИИ  
Система зарегистрирована Госстандартом. Регистрационный № РОСС RU.1068.04PI100

**Рост**

**СЕРТИФИКАТ СООТВЕТСТВИЯ**  
№ РОСС RU.32.002.H00544  
Срок действия с 29 марта 2018г. по 28 марта 2021г.  
Орган по сертификации ООО «НТЦ «Брянский ЦСМ»  
Рег. № РОСС RU.32.002  
241007, г. Брянск, ул. Дуки, 65, тел. (4832) 77-71-46

**Продукция:** Плитки керамические фасадные  
Серийный выпуск ОКПД2 23.31.10.123

**Соответствует требованиям нормативных документов:**  
ГОСТ 13996-93 «Плитки керамические фасадные и ковры из них. Технические условия»

**Изготовитель:** ОАО «Керма»  
Россия, 607680, Нижегородская обл., Кстовский район, д. Афонино,  
ул. Магистральная, строение 137В/1, офис 9  
Телефон/факс: +7(831)296-18-74/+7(831)296-18-71, E-mail: kerma-nn-69@mail.ru

**Сертификат выдан:** ОАО «Керма»  
Россия, 607680, Нижегородская обл., Кстовский район, д. Афонино,  
ул. Магистральная, строение 137В/1, офис 9  
ИНН 52500011581

**На основании:** протокола испытаний № 32-182С-2018 от 29.03.2018г.,  
Испытательной лаборатории ООО «НТЦ «Брянский ЦСМ»  
рег. № РОСС RU.32.002 от 20.06.2013г.; акта анализа состояния  
производства от 06.03.2018г. рег. № 1556

**Дополнительная информация**  
Схема сертификации 3а

Руководитель органа  
М.П. «Брянский  
Эксперт ЦСМ»

Подпись  
Подпись

Н.И. Пестрецова  
Инициалы, фамилия  
В.В. Поточкин  
Инициалы, фамилия

РОССИЙСКАЯ СИСТЕМА ДОБРОВОЛЬНОЙ СЕРТИФИКАЦИИ  
Система зарегистрирована Госстандартом. Регистрационный № РОСС RU.1068.04PI100

**Рост**

**СЕРТИФИКАТ СООТВЕТСТВИЯ**  
№ РОСС RU.32.002.H00545  
Срок действия с 29 марта 2018г. по 28 марта 2021г.  
Орган по сертификации ООО «НТЦ «Брянский ЦСМ»  
Рег. № РОСС RU.32.002  
241007, г. Брянск, ул. Дуки, 65, тел. (4832) 77-71-46

**Продукция:** Плитки керамические фасадные  
Серийный выпуск ОКПД2 23.31.10.123

**Соответствует требованиям нормативных документов:**  
ТУ 23.31.10-002-01509800-2018 «Плитки керамические фасадные. Технические условия»

**Изготовитель:** ОАО «Керма»  
Россия, 607680, Нижегородская обл., Кстовский район, д. Афонино,  
ул. Магистральная, строение 137В/1, офис 9  
Телефон/факс: +7(831)296-18-74/+7(831)296-18-71, E-mail: kerma-nn-69@mail.ru

**Сертификат выдан:** ОАО «Керма»  
Россия, 607680, Нижегородская обл., Кстовский район, д. Афонино,  
ул. Магистральная, строение 137В/1, офис 9  
ИНН 52500011581

**На основании:** протокола испытаний № 32-181С-2018 от 28.03.2018г.,  
Испытательной лаборатории ООО «НТЦ «Брянский ЦСМ»  
рег. № РОСС RU.32.002 от 20.06.2013г.; акта анализа состояния  
производства от 06.03.2018г. рег. № 1557

**Дополнительная информация**  
Схема сертификации 3а

Руководитель органа  
М.П. «Брянский  
Эксперт ЦСМ»

Подпись  
Подпись

Н.И. Пестрецова  
Инициалы, фамилия  
В.В. Поточкин  
Инициалы, фамилия





# Маркетинговое сопровождение



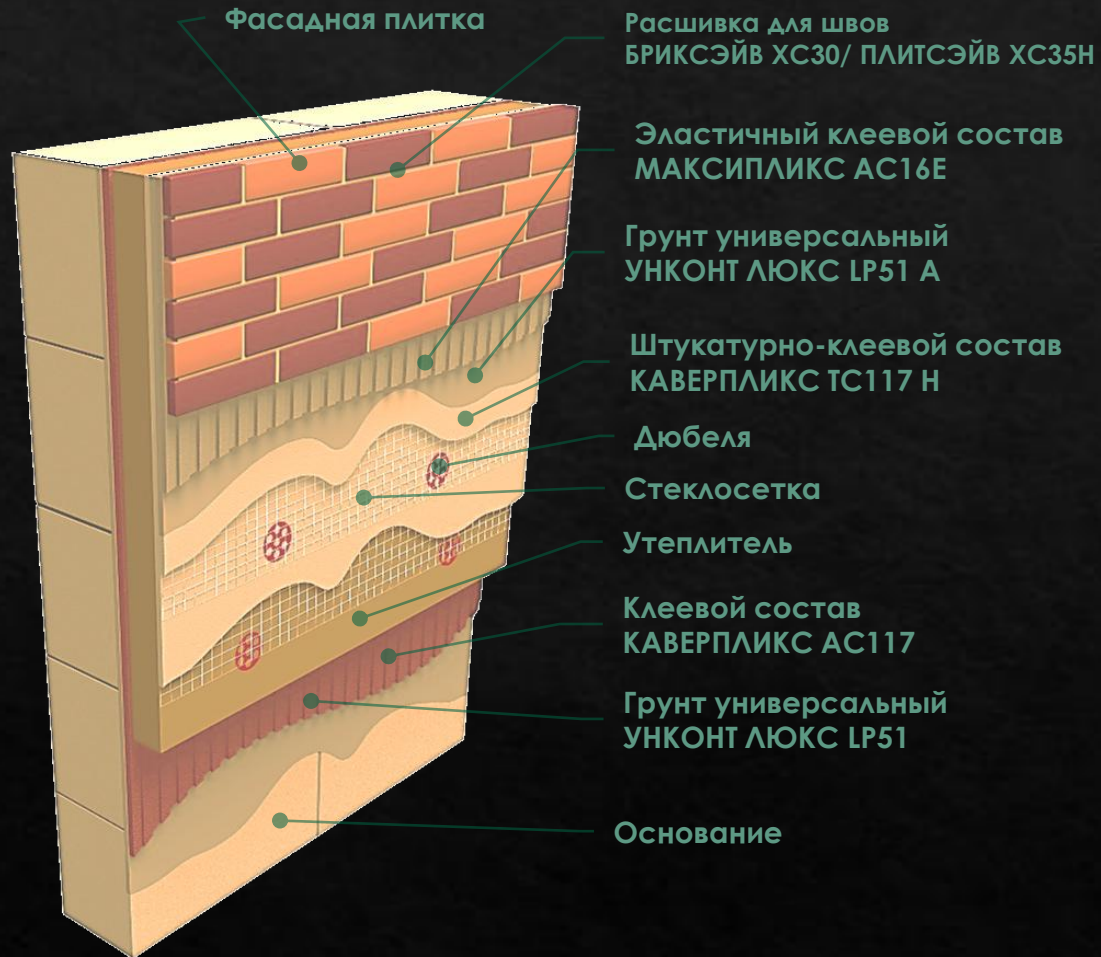


# Представленность у дилера



- Брендированная стойка для выкладки плитки.
- Каждая демонстрационная плитка оформлена деревянной биркой с указанием коллекции и наименованием продукции

# Рекомендации по применению



На примере использования продукции «Основит» (Основит):



- Благодаря высокой прочности и ударостойкости конструкция обладает повышенной надежностью
- Устойчивость к агрессивным средам, ультрафиолету, негорючесть
- Компенсация тепловой нагрузки расширение плитки
- Выход пара через швы из слоя утеплителя без образования конденсата в штукатурных слоях

<http://www.osnovit.ru/resheniya/fasadnye-resheniya/otdelka-klinkernoy-plitkoy/sistema-s-gazobetonnyim-blokom-uteplitelem-i-klinkernoy-plitko-y/>



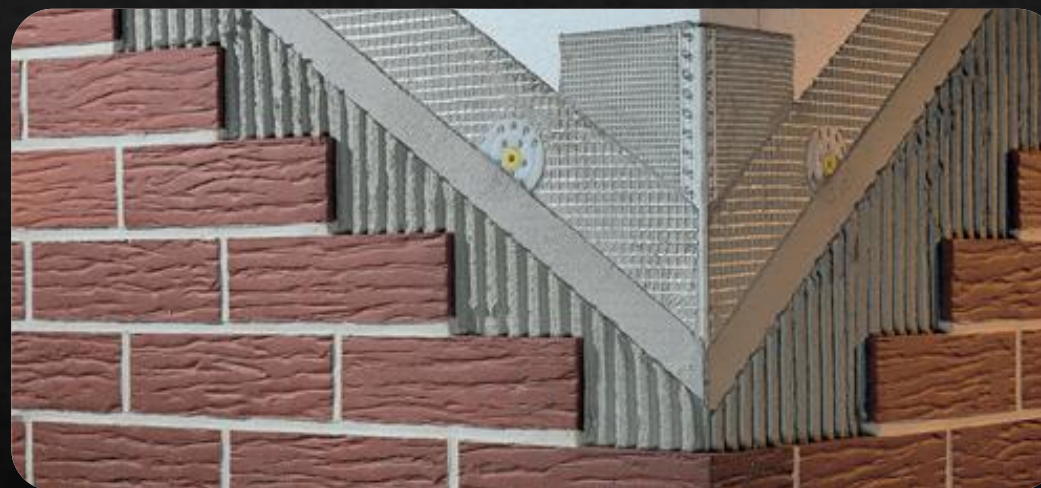


# Рекомендации по применению



	Системы утепления полистироловыми плитами P-R	Системы утепления минераловатными плитами M-R	Системы утепления плитами Ламелла M-R
Техническое свидетельство	№ 4395-14 (российское) Z-33.46-478 (немецкое)	№ 4395-14 (российское) Z-33.46-478 (немецкое)	№ 4395-14 (российское) Z-33.46-478 (немецкое)
Плиты	Полистирол ППС 16 Ф	Минераловатная плита фасадная	Минераловатная плита типа Ламелла
Приклеивание	<b>Минеральный клеевой раствор</b> - Клеящий раствор для керамической плитки RKS	<b>Минеральный клеевой раствор</b> - Клеящий раствор для керамической плитки RKS	<b>Минеральный клеевой раствор</b> - Клеящий раствор для керамической плитки RKS
Дюбель	<b>Здания высотой до 8 м:</b> приклеивание и крепление дюбелями под сетку - Термоклип - EJOT  <b>При высоте здания &gt; 8 м:</b> приклеивание и крепление дюбелями через сетку - Термоклип - EJOT	<b>Приклеивание и крепление дюбелями через сетку</b> - Термоклип - EJOT	<b>Приклеивание и крепление дюбелями через сетку</b> - Термоклип - EJOT
Армирование	<b>Минеральная армирующая смесь</b> - Армирующая смесь для систем с керамической плиткой RAS	<b>Минеральная армирующая смесь</b> - Армирующая смесь для систем с керамической плиткой RAS	<b>Минеральная армирующая смесь</b> - Армирующая смесь для систем с керамической плиткой RAS
Стеклосетка	Армирующая стеклосетка утолщенная PUG (210 г/м²)	Армирующая стеклосетка утолщенная PUG (210 г/м²)	Армирующая стеклосетка утолщенная PUG (210 г/м²)
Керамическая облицовка	Клинкерная плитка согласно требованиям ТС <sup>1</sup>	Клинкерная плитка согласно требованиям ТС <sup>1</sup>	Клинкерная плитка согласно требованиям ТС <sup>1</sup>
Заполнение швов	Раствор для заполнения швов RFS Раствор шлам для облицовочной плитки RSS	Раствор для заполнения швов RFS Раствор шлам для облицовочной плитки RSS	Раствор для заполнения швов RFS Раствор шлам для облицовочной плитки RSS

На примере продукции LOBATHERM (quick-mix)



[https://www.quickmix.ru/fileadmin/user\\_upload/quick-mix/\\_Apps\\_/Sortiment/Systembrochueren/ru/Prospekt-Riemchen-WDVS-RU-8S.pdf#page=6&zoom=auto,-144,386](https://www.quickmix.ru/fileadmin/user_upload/quick-mix/_Apps_/Sortiment/Systembrochueren/ru/Prospekt-Riemchen-WDVS-RU-8S.pdf#page=6&zoom=auto,-144,386)

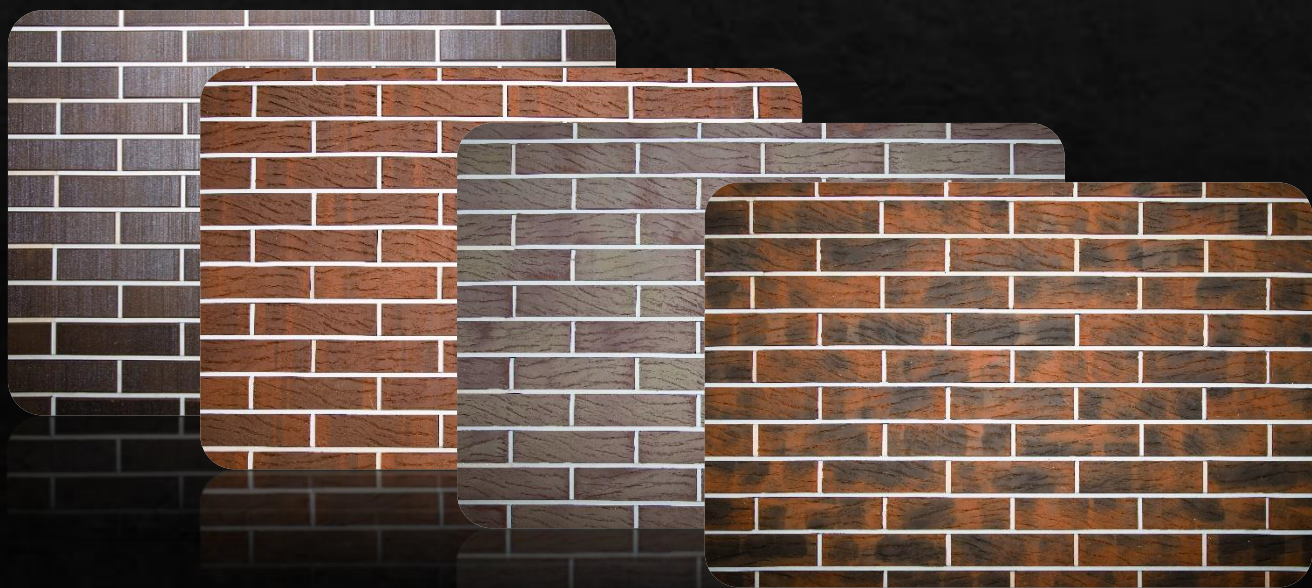


# КЕРАМИЧЕСКАЯ ФАСАДНАЯ ПЛИТКА

## ГК «Керма» - современный стиль Вашего дома!

Экстерьерные и интерьерные решения совершенствуются из года в год. Главным критерием при подборе материала становятся лаконичность, долговечность, экологичность и удобство в уходе.

К таким материалам относится керамическая плитка «Керма», в совокупности представляющая универсальный отделочный материал, как для наружного, так и внутреннего декорирования дома!



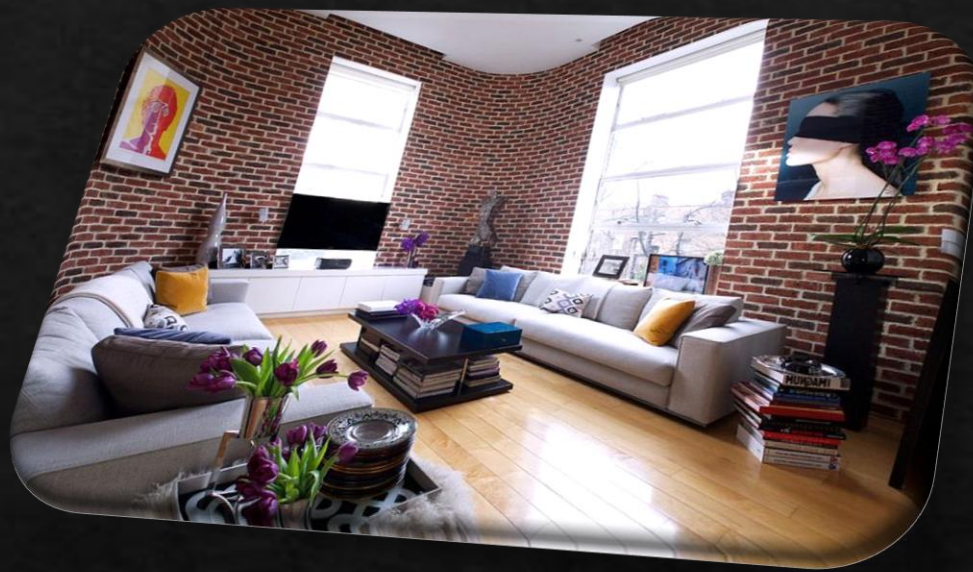


# Экстерьерные решения





# Интерьерные решения





# КОНТАКТЫ

- ◆ По вопросам сотрудничества и приобретения керамической фасадной плитки ГК «Керма», Вы можете обратиться в отдел продаж:



8 (831) 262 20 79



KERMA-NN.RU

